

## VÝPIS PRVKŮ

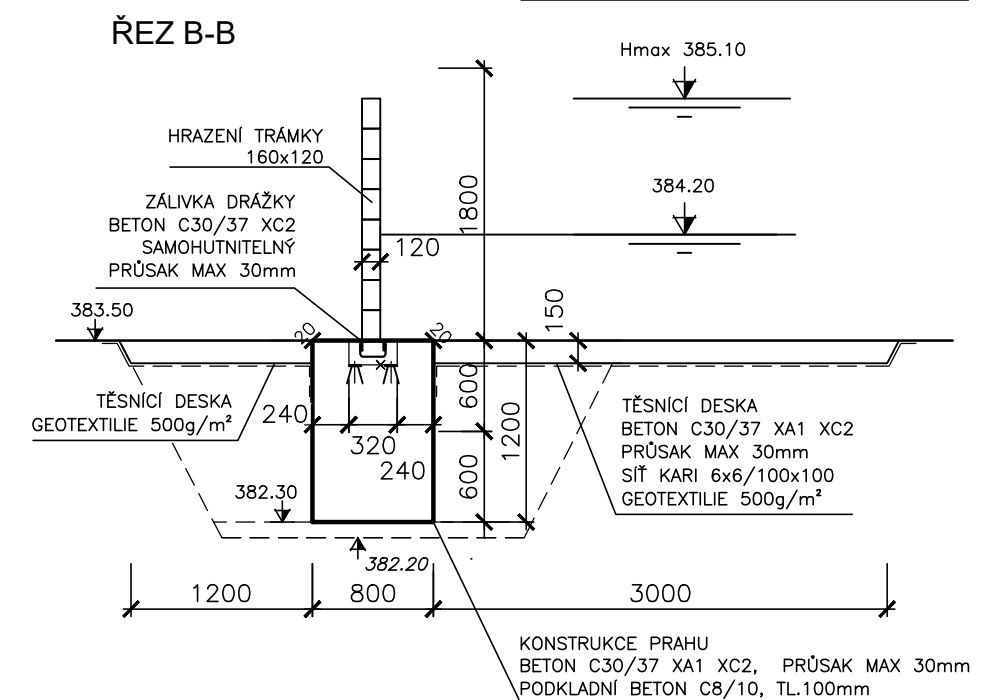
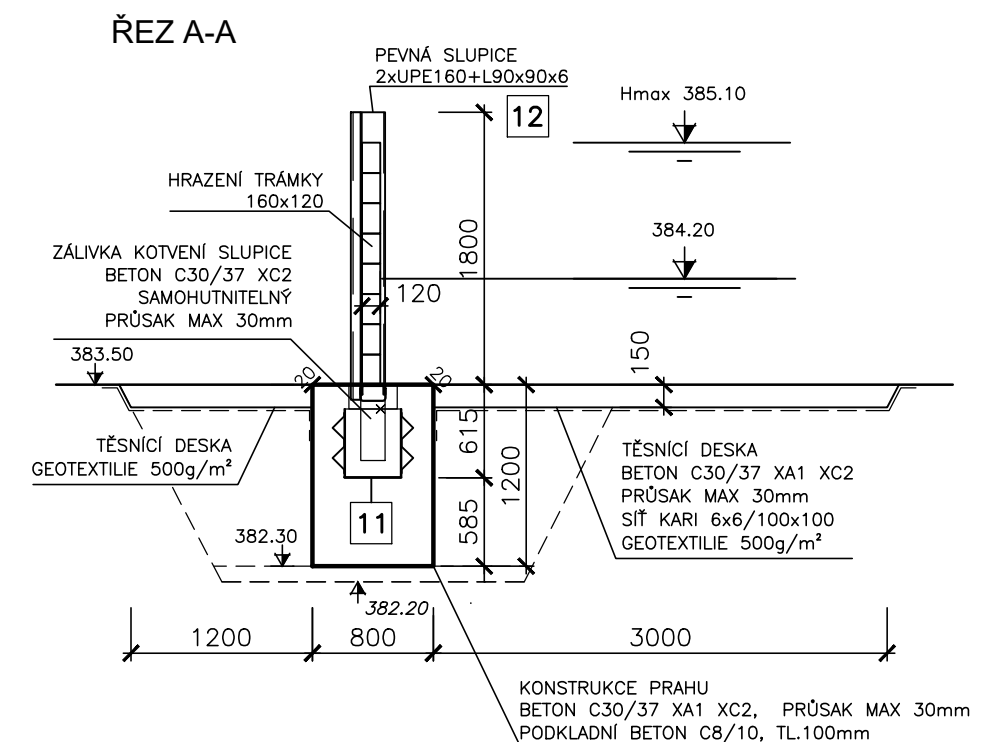
POZ.	POPIS	HMOT. 1 KS	KS	HMOT. CELK.	POZNÁMKA
09	KOTEVNÍ DESKA	1,03	30	30,90	VIZ VÝKR. D.10.1
10	PŘÁH HRAZENÍ	42,86	3	128,58	VIZ VÝKR. D.10.4
11	ZTRACENÉ BEDNĚNÍ-OSAŽENÍ SLUPIC	25,51	2	54,9	VIZ VÝKR. D.10.5
12	SLUPICE	86,23	2	172,46	VIZ VÝKR. D.10.5

POZNÁMKY:

POZN.1: PRO OMEZENÍ SMRŠŤOVÁNÍ BETONU POUŽÍT  
CEMENTY S NÍZKÝM VÝVINEM HYDRATAČNÍHO  
TEPLA NAPŘ.CEM III/B N

POZN.2: PRO ODOLNOST PROTI OBRUSU DOPORUČUJEME  
POUŽITÍ DRCENÉHO ČEDIČOVÉHO KAMENIVA

POZN.3.: OBJEM BETONU PRAHU 7,63m<sup>3</sup>  
OBJEM BETONU ZÁLIVEK 0,63m<sup>3</sup>



BETON C30/37 XA1 XC2

max. prŭsak 30mm

snížený vývin hydratačního tepla

VÝŠKOVÝ SYSTÉM: Baltský p.v.

			Paré:
Vypracoval: Ing.M.Müller	Zodp. projektant: Ing.M.Müller	Vedoucí projektu: Ing.M.Müller	
Investor: Povodí Ohře s.p., Chomutov			
<b>MVE LOKET</b> <b>-LB A PB ZEĎ ODTOKOVÉHO KANÁLU</b> <b>Dokumentace pro stavební povolení a realizaci</b>			Datum: 12.2023
			Zak. č.: 10–2022
			Měř.: 1:50
Příloha: SO 04: HRAZENÍ <b>PRÁH HRAZENÍ</b>			Č. př.: <b>D.8.1</b>